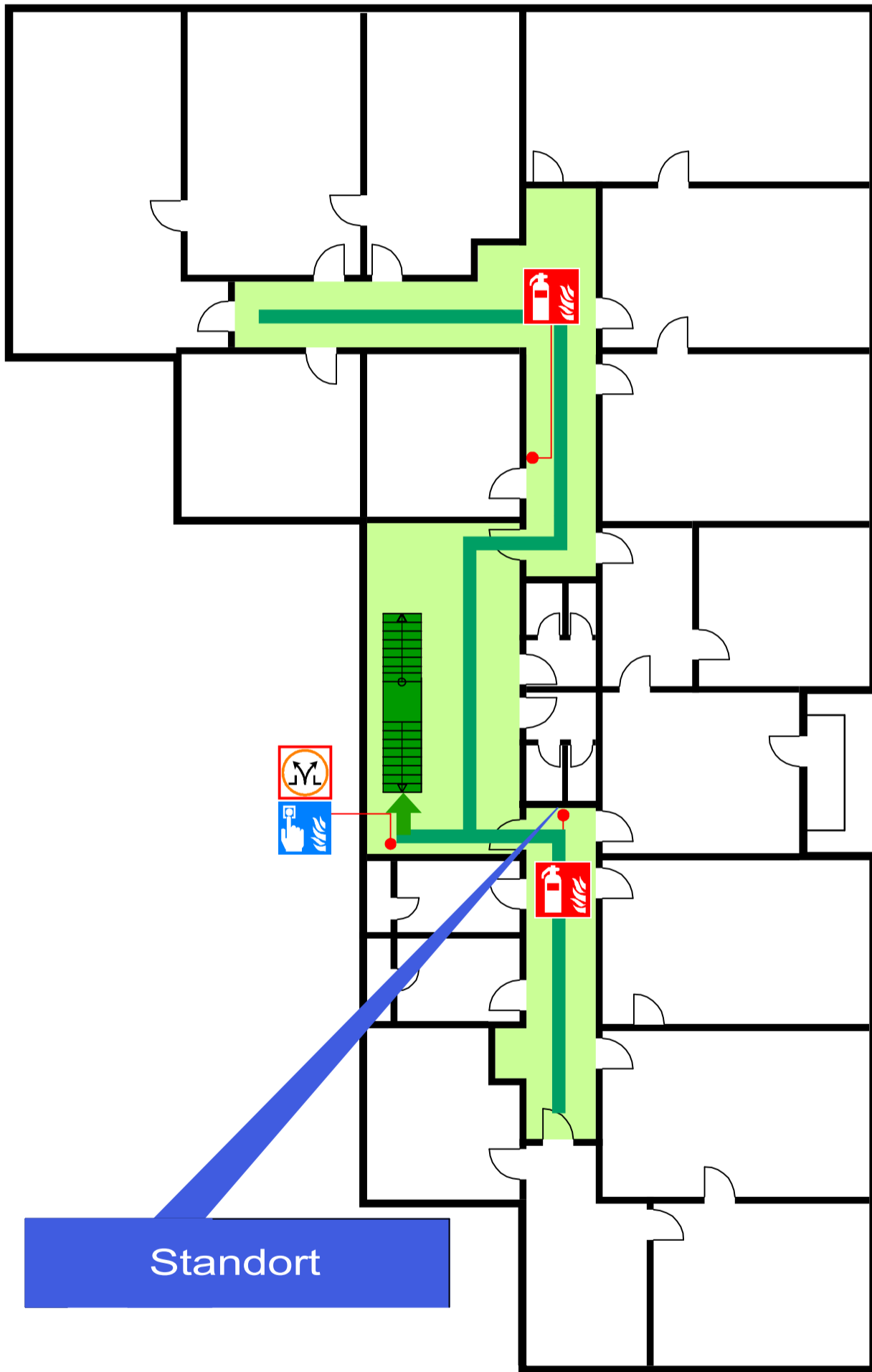


FLUCHT- UND RETTUNGSPLAN



Verhalten im Brandfall Ruhe bewahren

- 1. Brand melden**


Brandmelder betätigen oder
Telefon: 112
Wo brennt es?
Was brennt?
Wie viel brennt?
Welche Gefahren?
Warten auf Rückfragen!
- 2. In Sicherheit bringen**


Gefährdete Personen mitnehmen
Türen schließen
Gekennzeichneten Rettungswegen folgen
Aufzug nicht benutzen
Anweisungen beachten
- 3. Löschversuch unternehmen**


Feuerlöscher benutzen

Verhalten bei Unfällen Ruhe bewahren

- 1. Unfall melden**


Telefon: 112
Wo geschah es?
Was geschah?
Wie viele Verletzte?
Welche Arten von Verletzungen?
Warten auf Rückfragen!
- 2. Erste Hilfe**


Absicherung des Unfallortes
Versorgung der Verletzten
Anweisungen beachten
- 3. Weitere Maßnahmen**

Rettungsdienste einweisen
Schaulustige entfernen

Übersichtsplan



Legende:



Objekt: Mustermann

Gebäude: Büro
Stand: 06.2019
Geschoss: 2 OG
Plan-Nr.: 20062019

Planersteller:
HAGEN
Brandschutz
Tel. 0800 10 20112
www.Hagen-Brandschutz.de
info@Hagen-Brandschutz.de